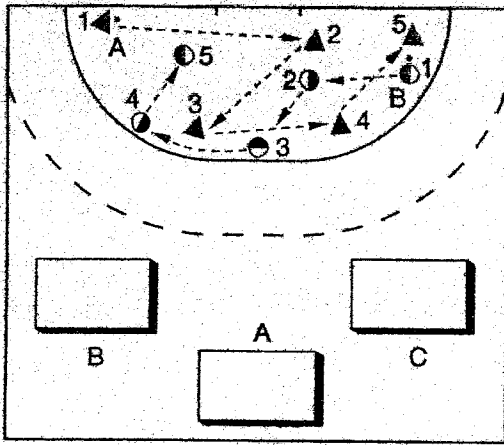
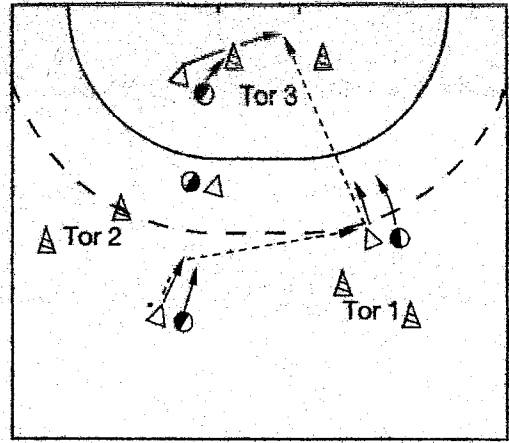


(FORMA - GRZY)

(5)



(FORMA - GRZY - ZADAWY)

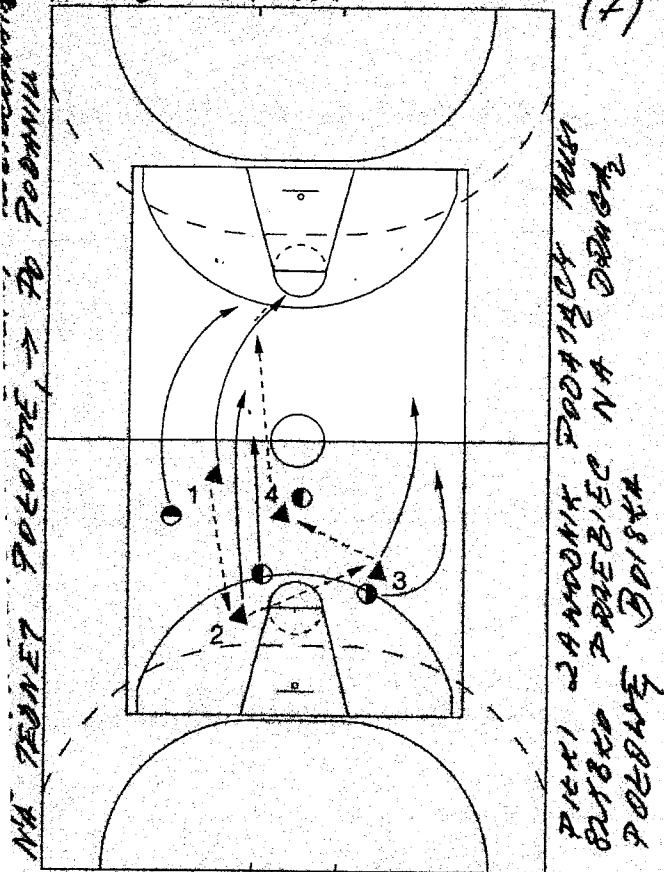


"DANIA W/6 NUMERACJI"
 DWE DRUZYNY PODAJA PIKKE
 POLU BRAMKOWYM (1 do 2, 2 do 3
 i), NA SYGNALE TRENERA
 ZNA ZMIENIC' KOLETNOSC'
 DAN (OD TYLU)
 ABY ZDOBYC' PUNKT
 (A SYGNALE TRENERA) DRUZYNA
 DAJACA PIKKE MUSI PRZYKROCIĆ
 PIKKE NA WYWOŁANYM MATERACU

"PODANIA MIĘDZY TYCZKAMI"
 - DWE DRUZYNY GRATA NA POŁOWIE
 BOISKA GDZIE USTAWIONE SA
 TRZY BRANKI I TYCZKI
 → ZA DOŁADNE PODANIE PIKKI
 MIĘDZY TYCZKAMI DRUZYNA
 OTRZYMUJE 1 PUNKT

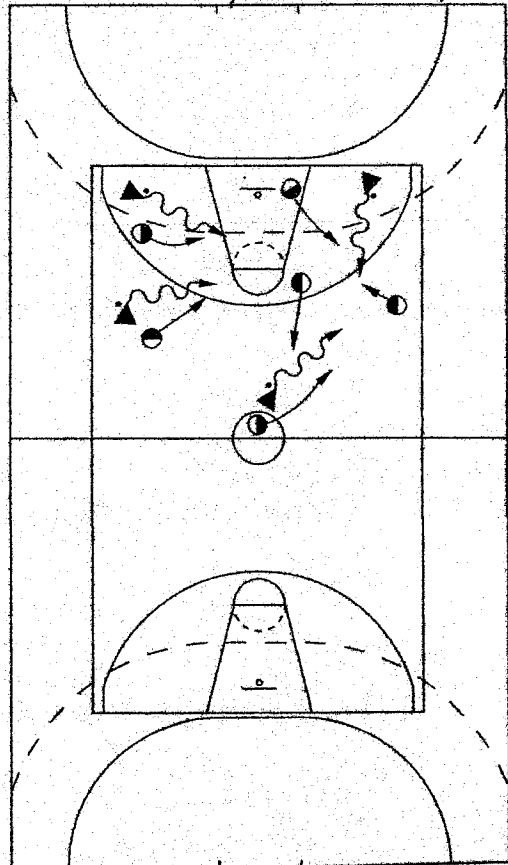
ROZGRZEWNKA

(7)



ROZGRZEWNKA (FORMA - GRZY)

(8)



L: WYGRONA DRUZYNA KTORA
 OKRESLONIM CIASIE (30, 45, 60 SEK)
 WAGNIE WYKROJE LICZBE PODAJA

OPIS: NA TEJNET POŁOWIE BOISKA
 KORYKOWKI: 4 GRACZY I PIKKA (KAZDY
 PROBUJE TAK NATCZET KOLEGOWAC
 I UTRZYMAC SIE Z PIKKA
 6 OBRONCOW NALCZY O WYBARNIEC
 I ZDOBYCIE PIKKI → ILE DASH POTRZEBA